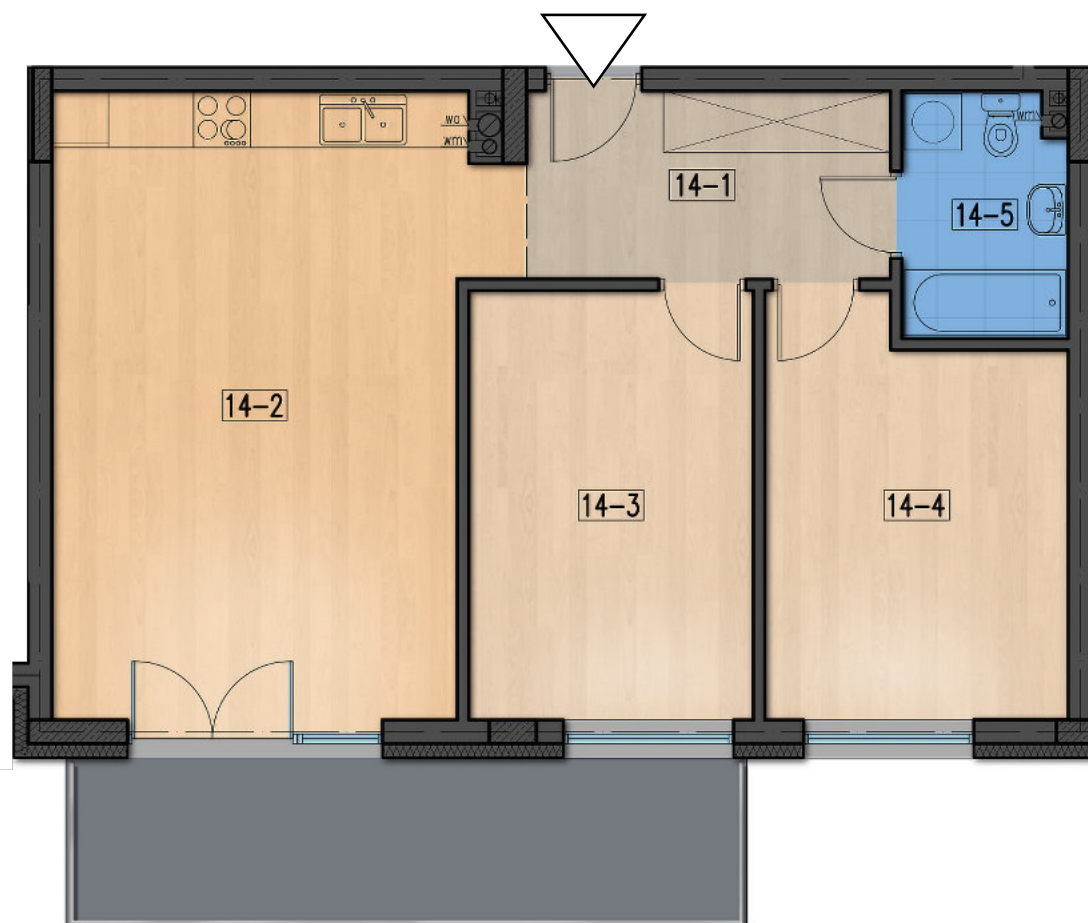




# Osiedle Powstańców



\*materiały i kolorystyka mają charakter poglądowy i nie stanowią oferty handlowej

pow. 67,98m<sup>2</sup>



14-1	korytarz	7,55m <sup>2</sup>
14-2	salon + kuchnia	29,30m <sup>2</sup>
14-3	pokój	13,52m <sup>2</sup>
14-4	pokój	13,23m <sup>2</sup>
14-5	łazienka	4,38m <sup>2</sup>